

SALON

I N T E R I O R

Квартира в Киеве

Luxury-минимализм

23

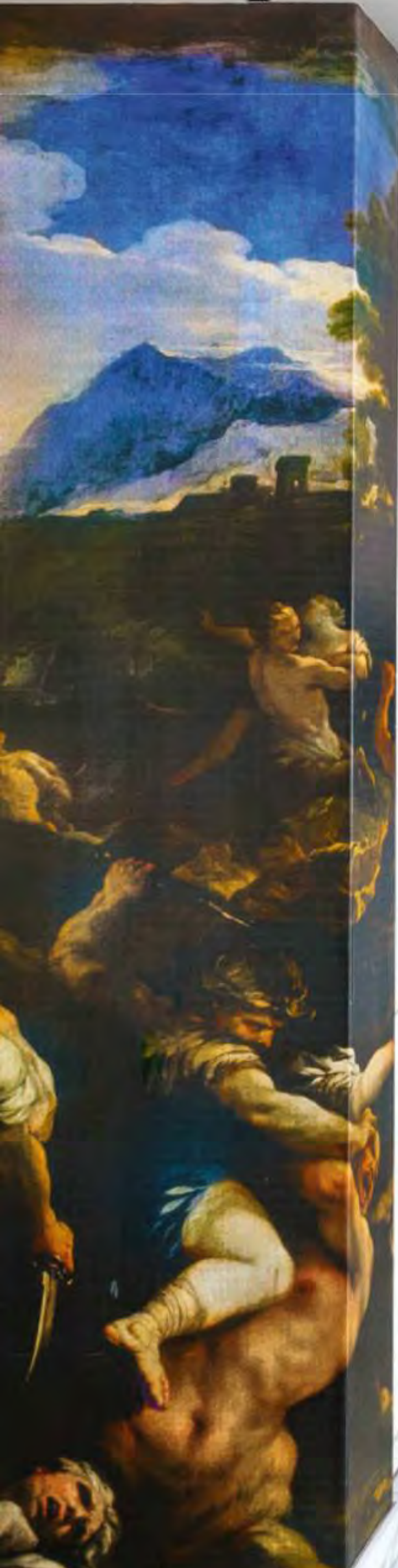
дизайн-события

Личное дело

Интерьер для себя

Кухня
на выбор

Красивая
или умная?



16+



ИНТЕРЬЕР



Фото: www.aschirofi.ru

ТЕКСТ: Ольга Вологодина фото: Иван Сорокин

Проверка временем



Гостиная. Стены облицованы мягкими панелями из нубука нежно-серого оттенка. Пол выложен мрамором, в центре — вставка-панно из древесины американского ореха, повторяющая контуры потолочной ниши, в которую встроена закарнизная подсветка. Столовая отделена от гостиной небольшим простенком, на котором установлены телевизор и акустические колонки от Bang&Olufsen. Консоль, покрытая серебряной поталью, Vamaх (1)

Этот интерьер в современно-респектабельном стиле — результат сотрудничества архитекторов Константина Новикова и Андрея Юдина и их постоянных заказчиков



Константин Новиков и Андрей Юдин спроектировали для этих заказчиков несколько интерьеров, в том числе загородный дом, пару квартир, офис. И, конечно, многолетнее сотрудничество ещё больше усилило доверие к ним со стороны клиентов. Как рассказывает Константин, они досконально

знают, что нравится и что нужно заказчикам, а те, в свою очередь, прекрасно понимают, на что способны архитекторы. От этого работать было легко и комфортно, а конечный результат в определённом смысле гарантирован. В плане эстетики хозяева предпочитают под-

чёркнуто современный стиль с обилием стекла и металла. Именно в таком духе выдержан их офис, расположенный в здании на набережной Невы. «Однако то, что хорошо для офисного пространства, не всегда подходит для жилого,—замечает Константин.—Тем более когда в семье есть маленькие дети». Для интерьера новой городской квартиры архитекторы выбрали респектабельный стиль с элементами ар-деко, а ставку сделали на натуральные материалы. По наблюдениям авторов проекта, современная интерпретация ар-деко—ведущая на сегодняшний день стилистика, задающая тон в жанре дорогого, элитного интерьера. За последние годы градостроительный и величественный по

Интерьер выполнен в очень модной сегодня стилистике—современное ар-деко



Портфолио архитекторов
<http://archiprofi.ru/allportfolio/konstantin-novikov/>
<http://archiprofi.ru/allportfolio/andrey-yudin/>



Авторы проекта
 Константин Новиков
 (слева), Андрей Юдин

КОНСТАНТИН НОВИКОВ:

«Исходная планировка (ореп спаре) для семьи с тремя детьми ни нас, ни заказчиков не устраивала. Поэтому мы разработали объёмное решение, предусматривающее чёткое разделение пространства на общественную и приватную зоны, а также упорядочили его в плане симметрии. Связующим звеном между двумя частями квартиры стал круглый холл, повторяющий очертания одной из внешних стен и расположенный на одной с ней оси. Это что касается архитектуры. В отношении же дизайнерского решения интерьер выполнен в очень модной сегодня стилистике: осовремененное ар-деко в мягкой цветовой гамме (серый, холодный беж, бледно-зелёный) и с преобладанием качественных натуральных материалов»

Главным украшением общественной зоны стала двухметровая люстра от **Quasar**. Благодаря размерам и оригинальному дизайну она делает интерьер более выразительным и интересным. Чёрная лакированная панель за диваном предназначена для экспонирования семейных фотографий. Дверные порталы изготовлены по эскизам авторов проекта. Диван из приятной на ощупь дымчатой замши, журнальный столик, **Longhi**. Зеркало, **Christopher Guy** (2, 3)

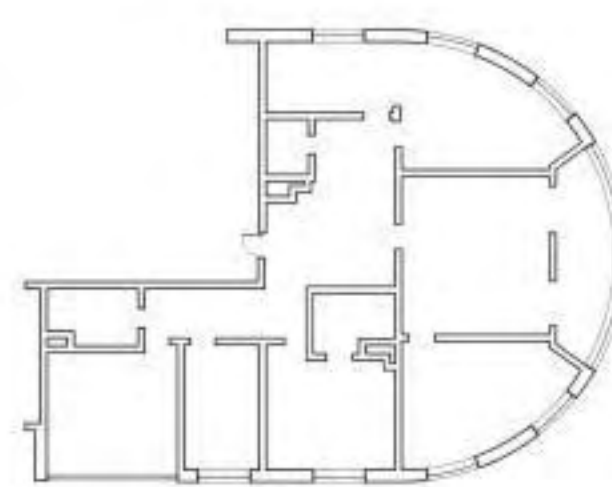


ИНТЕРЬЕР

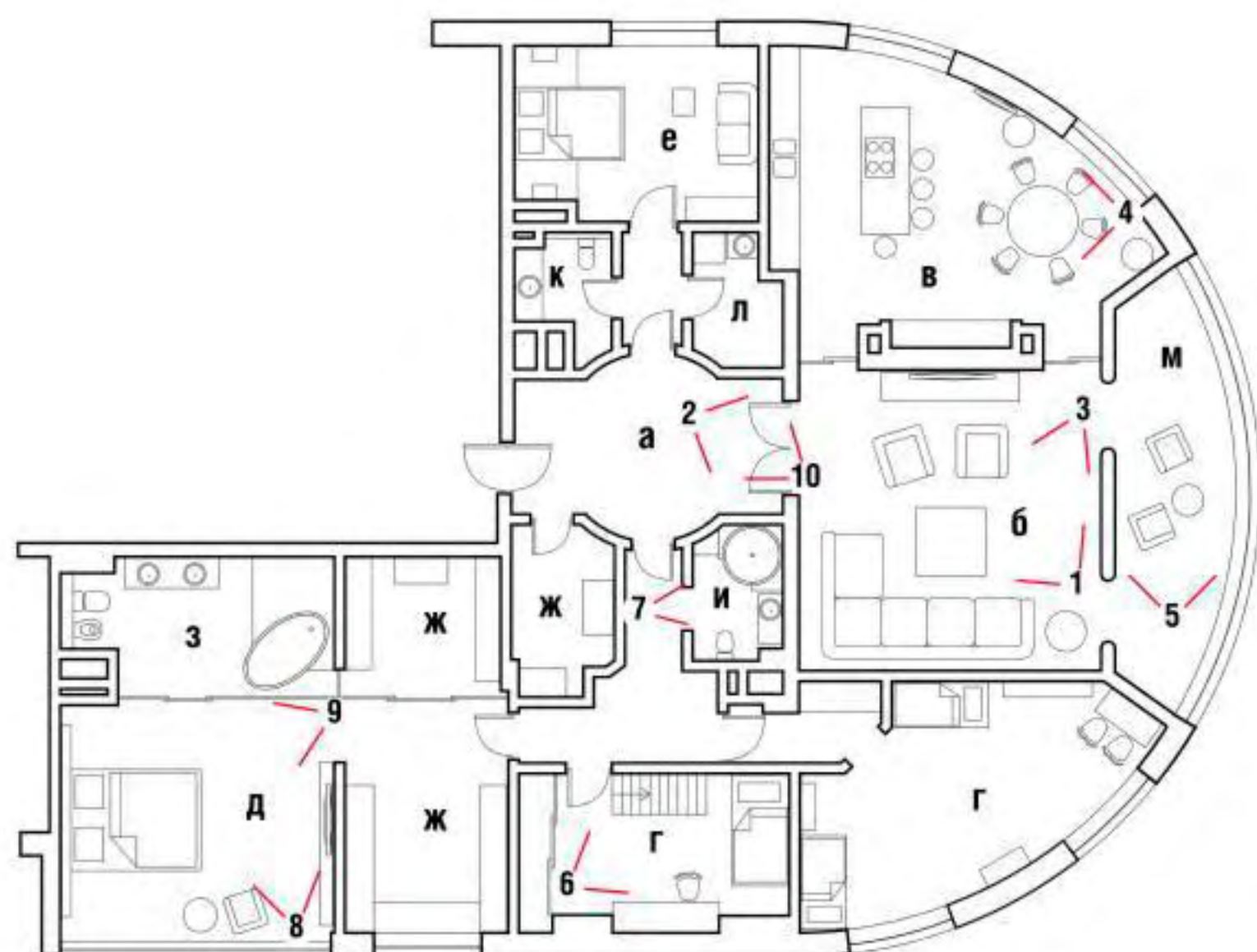


Авторы проекта архитекторы Константин Новиков, Андрей Юдин, при участии Антонины Кениг, Михаила Полетаева (архитектурное бюро «Юдин&Новиков», г. Санкт-Петербург)

Общая площадь 240 м²



До реконструкции

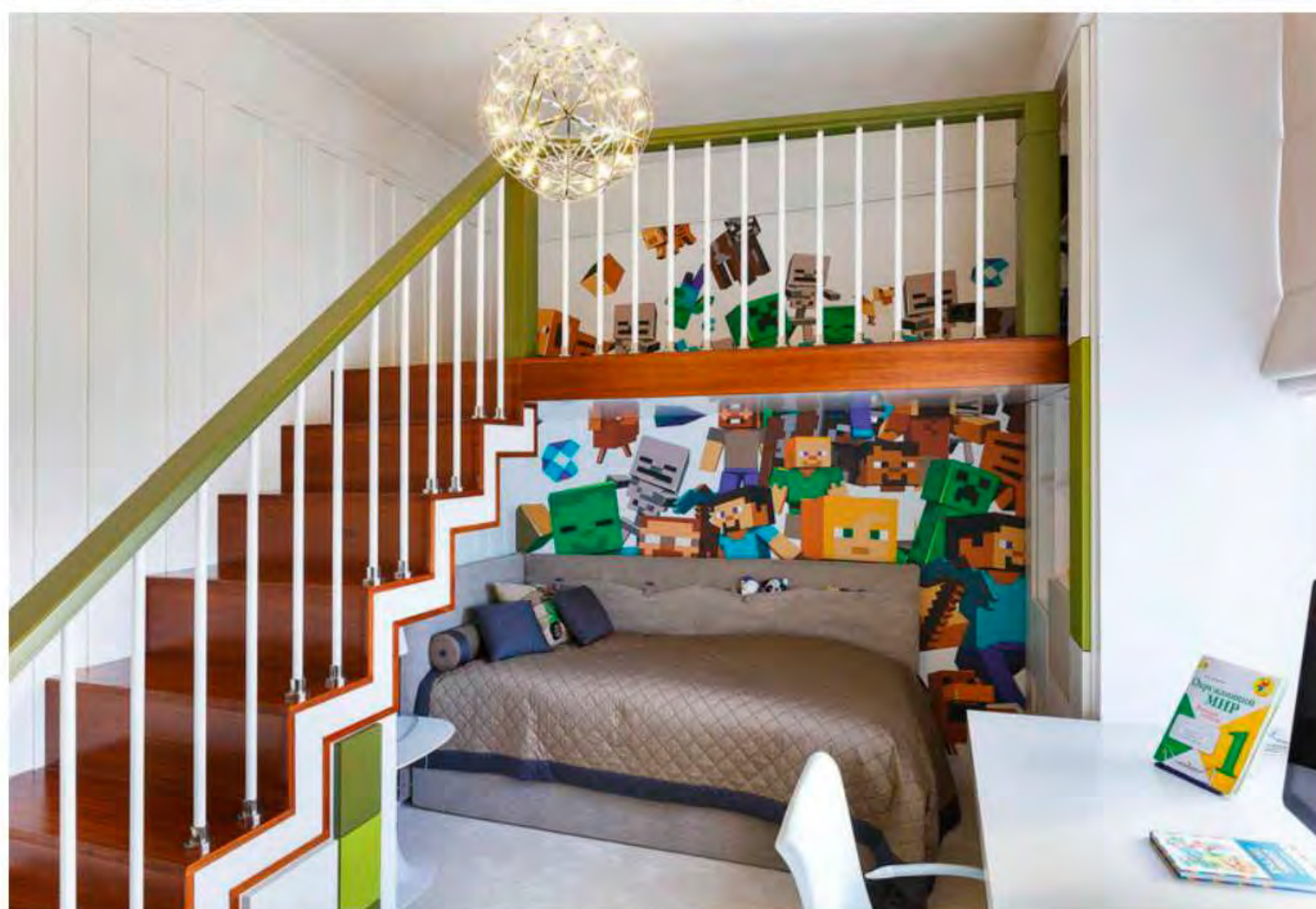


- а) холл
- б) гостиная
- в) кухня
- г) детские комнаты
- д) спальня хозяев
- е) гостевая комната
- ж) гардеробные
- з) ванная комната
- и) детский санузел
- к) гостевой санузел
- л) постирочная
- м) лоджия

Слева Кухня–столовая. Стены отделаны простыми и рифлёными панелями из ореха, дизайн которых авторы проекта разработали в поддержку кухонной мебели от **Vamax**. Раскладной обеденный стол был изготовлен специально для этого интерьера на фабрике **Vamax** по чертежам архитекторов. Пол выложен мрамором молочного оттенка. Кожаные стулья, **Longhi**. Люстра, **Sigma L2**. Холодильник из нержавеющей стали, **Sub-Zero** (4)



Справа вверху Во время реконструкции застеклённый эркер был присоединён к гостиной. Стены здесь, как и в общественной зоне, оформлены кожаными панелями из нубука. В квартире установлена система «умный дом», контролирующая работу аудиовидеосистем, вентиляции, кондиционирования, управление шторами и т.д. Кресла, **Longhi**. Торшер, **Sigma L2** (5)



Справа в центре Комната старшего сына. Высокие потолки позволили сделать антресоль. Лестница, стеновые панели и системы хранения изготовлены по эскизам архитекторов (6)

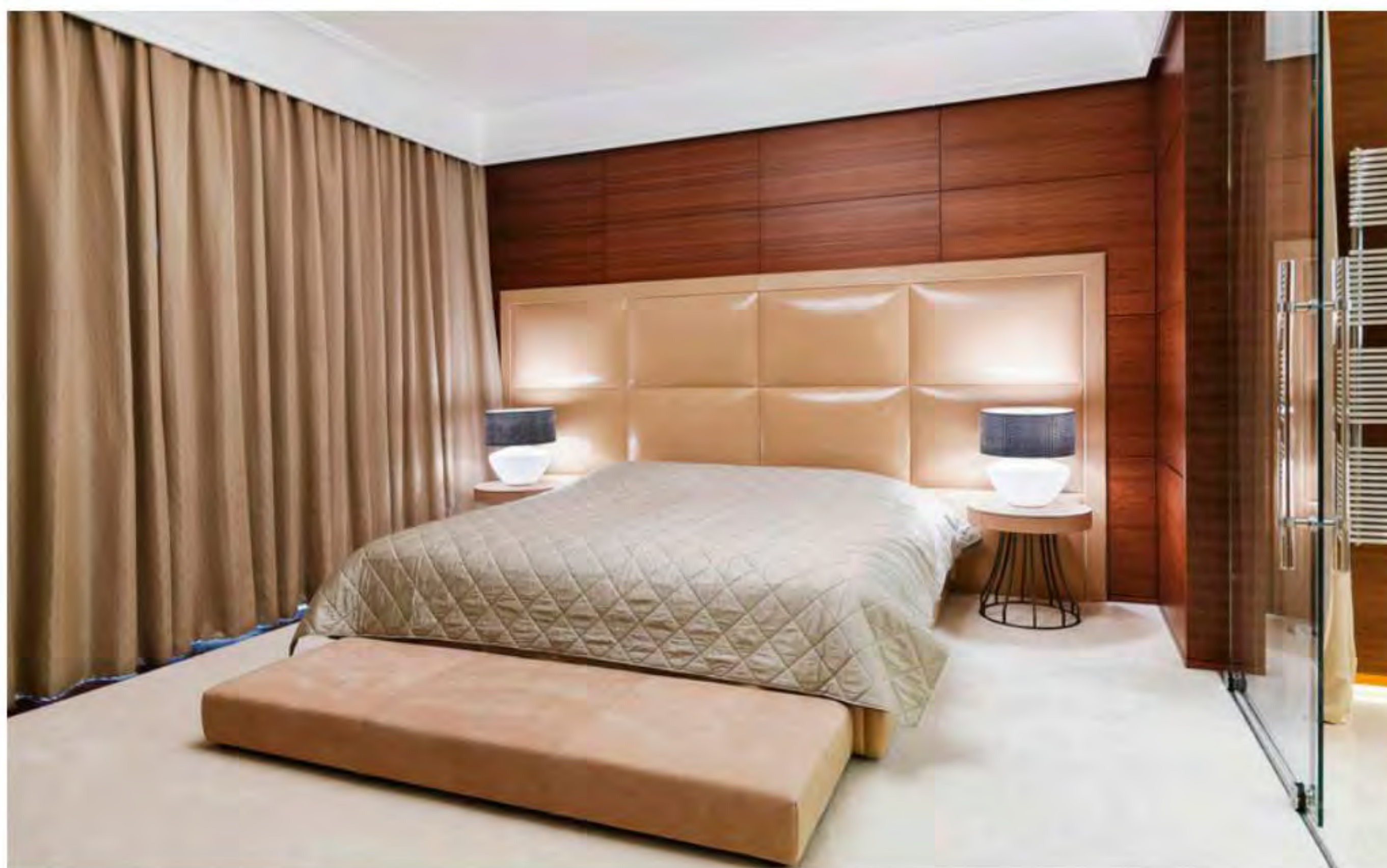


Справа внизу Детский санузел. Стены декорированы яркой «цитрусовой» мозаикой, изготовленной по эскизам архитекторов. Сантехника, **Jörger**. Зеркало, **Rapsel** (7)



природе стиль ар-деко совершенно «одомашнился» и приспособился к габаритам городской квартиры, не потеряв при этом статус и солидность. Арсенал его художественных приёмов, разнообразие декора, как и приверженность натуральным материалам, — благодатная почва, которая позволяет архитекто-

рам создавать уникальные и неповторимые интерьеры. «Натуральные материалы дают иное качество жизни, создают ощущение тёплого и уютного пространства, — поясняет Константин Новиков. — В этом интерьере мы сделали ставку исключительно на натуральное дерево, кожу, камень, стекло и металл». ■



Территория родителей — автономный блок, состоящий из спальни, ванной и двух гардеробных — женской и мужской, разделённых лишь стеклянными перегородками. На полу в спальне — ковровое покрытие, в ванной — светлый мрамор. Стены отделаны панелями из ореха (за некоторыми скрываются системы хранения) и натуральным камнем. Кровать с кожаным изголовьем, **Baxter**. Мебель для ванной, зеркальный шкаф, **Keuco**. Ванна, **Rapsel**. Люстра, **Barovier&Toso** (8, 9)

Строгую прямолинейную планировку квартиры разбавил холл, расположенный на одной оси с полукруглым эркером гостиной. Круглая форма помещения и лакированные стеновые панели визуально расширяют простран-

ство, а парные панно на полу и на потолке придают ему динамику. Оригинальный дизайн бра от Sigma L2 вдохновил архитекторов на создание необычных дверных ручек, которые были выкованы из латуни и покрыты лаком (10)

