

A timeless decoration for special people...

ТЕМА EXTRA

фьюжн

Квартира в Санкт-Петербурге — проект бюро «Юди и Новиков». Архитекторы доказали, что эклектика может быть гармоничной, и классика актуальной.

ТЕКСТ НАТАЛИЯ ПОСТОВА
ФОТО ИВАН СОРОКИН

148

INTERIOR+DESIGN MAGAZINE: ARCHITECTURE, ART, FURNITURE, DECORATION

интерьер

+ q u z a ū n

ДЕКАБРЬ 2016



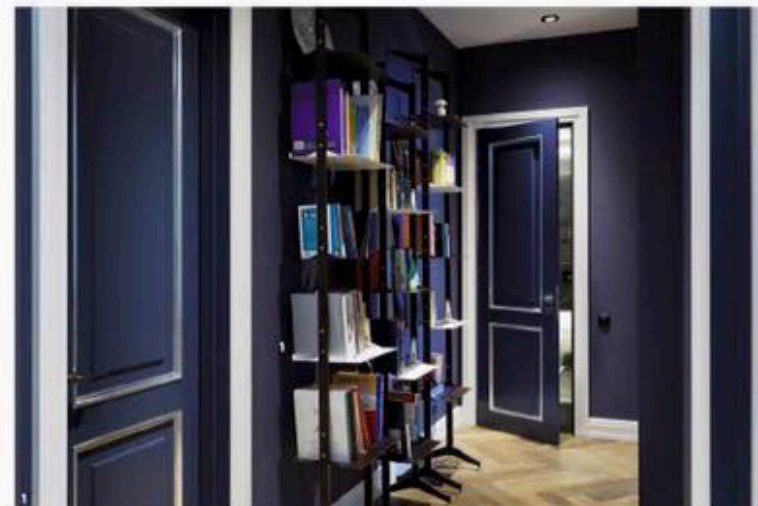

SIGMA L2
LIGHTING AND INTERIOR DESIGN

Фибробетон, лепнина,
обои с мавританским
орнаментом,
паркет елочкой —
небанальный микс.

Поголок отделан
панелью из
фибробетона,
на которой
названия домов
вписаны в
системе
светотеней на
микропроводах
позволяет варь-
ровать световые
эффекты. Дизайн
Max 101 сразу
направляет взгляд
пространству.
Рядом закаленные
столы той же
насыщенной
орнаментальной
цветовой гаммы.
Еще идеально
гармонируют с
оттенком пола.



Паркет изготовлен из замка итальянской компании Foglia D'Oro. Традиционная вставка выполнена из плашек необычно крупной фактуры. Вставкой дуб эффектно сочетается с бетоном. Консоль, настольная лампа, зеркало, а также парадная люстра над столом — всё Sigma L2.



Лаборатория архитекторов

НА ПРОСВЕТ

Изначально в квартире была заложена свободная планировка. Однако, как часто бывает, полной свободы она не представляла. Так, посреди предполагаемой гостиной находилась массивная колонна, которая смотрелась не очень гармонично. К несчастью колонна архитекторы добавили «искусственное» и установили между ними канал из бронзы. Конструкцию облицовали бетоном и стеклом. «Хотелось оставить прозрачность, не создавать глухой перегородки», — объясняют авторы проекта. — Им пришлось работать по типу вазозащитного фасада: стекло установили на коммутаторах, что придает конструкции подлинную индустриальный вид.

НОВЫЙ ТРЕНД

Квартиру олицетворяет просторная гостиная с ТВ-зоной и сравнительно небольшая кухня. Столовая зона предназначена для неспешных приемов, а скорее для канарных обедов и ужинов членов семьи. «Тренд последнего времени: обжитые люди перестают заниматься готовкой дома, предпочитают

питаться в ресторанах. Поэтому кухни уменьшаются в размерах. Лишь в загородных домах они сохраняют свое значение», — делится опытом архитекторы.

БЕЗ ПОДЕЛОК

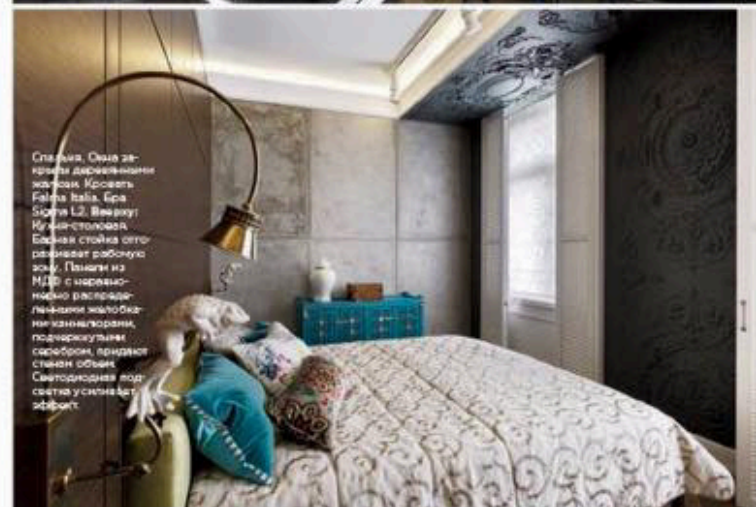
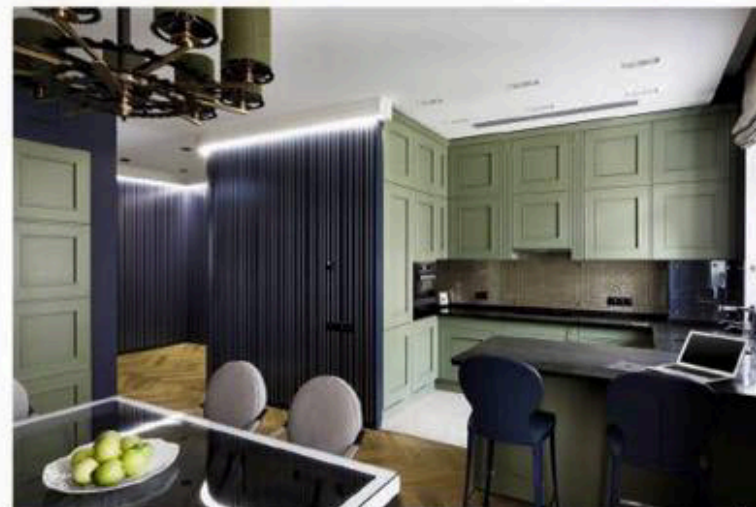
В квартире представлен нестандартный набор материалов. Для стен и потолка использованы панели из архитектурного фибробетона. «Мы эти панели тщательно отбирали, добиваясь однородности. Авторы категорически отвергли возможность применения декоративных штукатурок и обоев. «Это язык архитектуры, подделку мы не используем». В гостиной можно увидеть оригинальные обои (звучит с архаичными подделками на диване они придают интерьеру мавританский колорит. На полу крупноформатный паркет. Компания Foglia D'Oro изготовила его специально для нас. Мы долго искали оттенок, подобрали специальный воск: заказчик хотел, чтобы пол был более глянцевым.



1. Для дверей архитекторы выбрали тот же глубокий синий тон, что и для стен. Филантин «прорисовывали» сарайром, плантусом и млечником — балок. 2. В гостиной смонтированы стеллажи обоев. Салтыкина и смонтировали Villaggio & Bock.

«КАЖДЫЙ творческий человек так или иначе хочет выделиться из общей массы. И мы не исключение. Стараемся создавать интерьеры яркие, узнаваемые — авторские. Никогда не возьмем за чью-то юбку. Не потому что не умеем, а просто это нам не интересно. Заем плести парадокс на прошлую жизнь! В доме могут быть представлены элементы разных стилей и эпох, но всегда должно быть ясно: он спроектирован в XXI веке». Свое credo архитекторы Константин Новосов и Андрей Юдин подтвердили в недавней работе. Квартира в новом доме на Крестовском острове, созданная для молодых заказчиков, буквально на каждом метре демонстрирует креативное переосмысление традиций. Так, классический лепной декор соседит с бетоном. Символ модернизма — архитектура, этот материал выстучан здесь как отдельный. Лепнину насаживали на бетонную поверхность так, что дало не менее интересный результат, сразу формируются плиты с рельефным орнаментом. Кухонные фасады имеют фактуру, но закрашены в свежий желтоватый оттенок, он дополнен на стенах удивительной яркостью синим. На полу уложен паркет слоточкой, казалось бы, вполне традиционный. Однако необычно крупный размер плашек придает покрытие современный вид. Такой дом пришелся для жизни, нескупец. Полно юрисдикции, но выглядит модным. И впоследствии легко примет волны из разных стилистических пластов. ■

Хорошая вещь выдержана в строгом минимализме. Пазлы на стенах сочетают современный материал — бетон с классическим орнаментом. Пол выложен мрамором. Ванна и сантехника Villeroy & Boch.

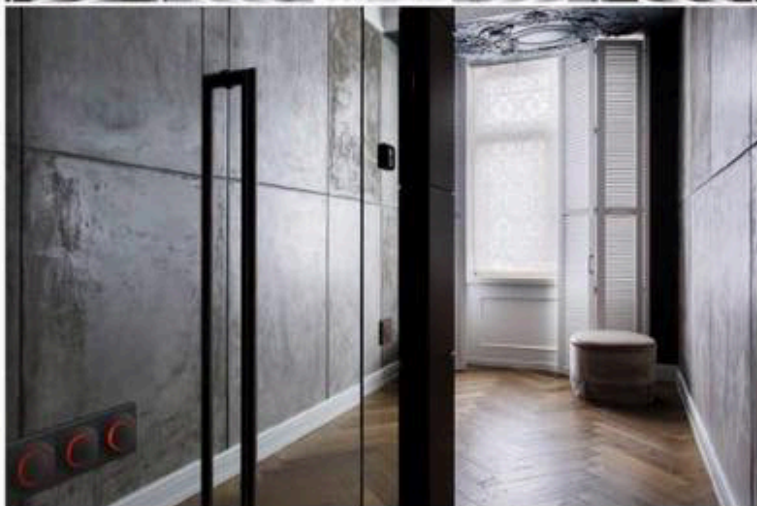


Спальня. Ощущения дублированы желтым. Кровать Palma Italia. Бра Sigma L2. Вешалка Кухонная стойка отодвигает рабочую зону. Пазлы из МДФ с массивными распорками, подчёркнуты серебристкой фурнитурой. Светодиодная подсветка усиливает эффект.

ТЕМА EXTRA



Панели с обилием рельефных декоров выдают интерьер не только в стиле барокко. Внизу: Зеркальные двери ведут из холла в спальню и гардеробную. Рельефные шторы с абстрактными орнаментами добавляют изысканности и маневренности контрастируя с грубым бетоном.



Кухня марки. Стороны задела. Цветовую палитру. Классическому интерьеру в стиле барокко. Подобрали очень красивый синий тон. Стулья Вектор сочетают классические надписи с современным основанием. Стол того же бренда выполнен из металла и стекла.