



ТЕКСТ: Ольга Вологодина ФОТО: Иван Сорокин

Этот интерьер сочетает в себе индустриальный шик, очарование современной классики и постмодернистской стилистики



Новая история

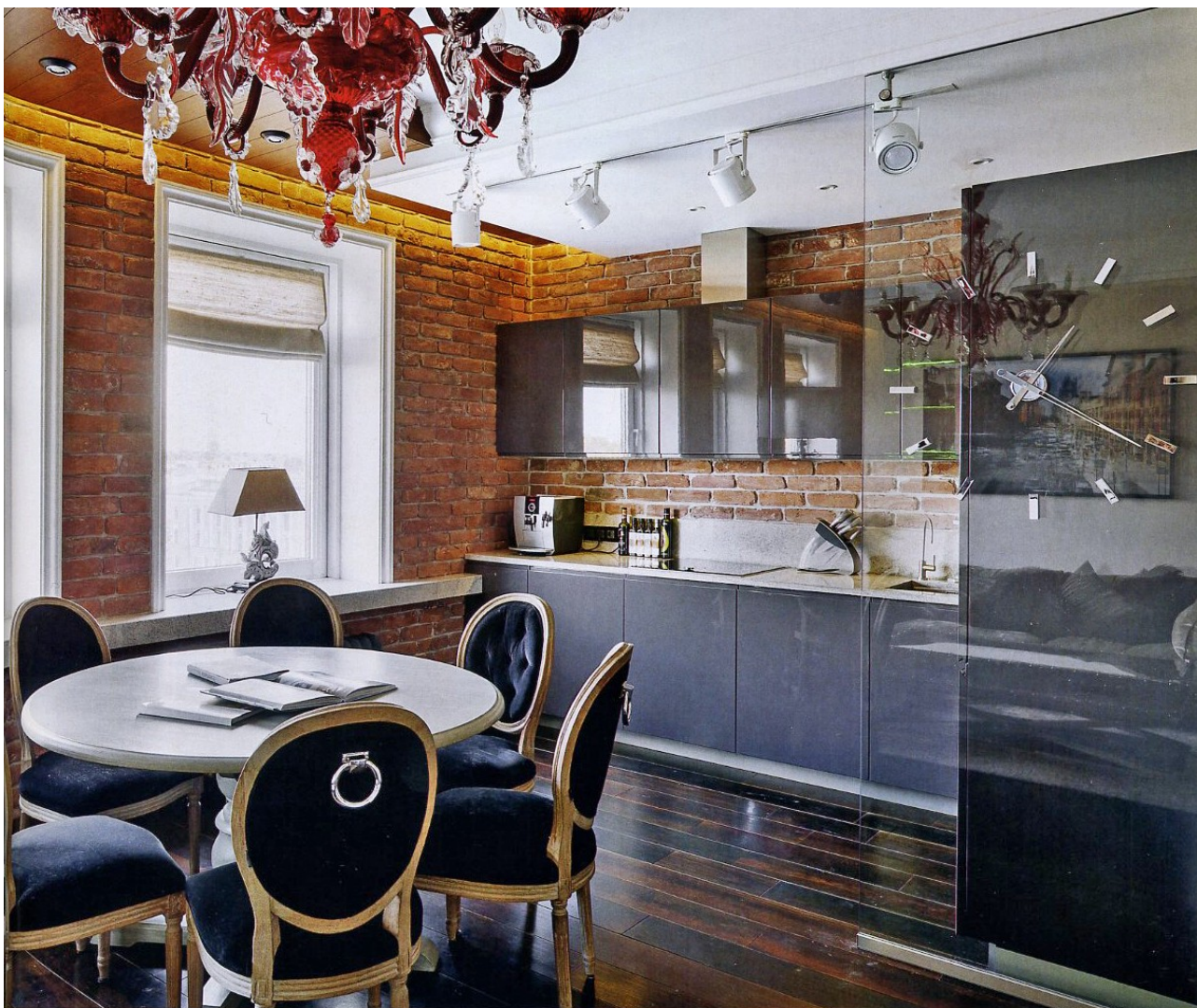
ИНТЕРЬЕР САНКТ-ПЕТЕРБУРГ

Концепция проекта — эклектика, сочетание предметов и приёмов из разных стилей. «Заказчики — современная семейная пара — высказали пожелание, чтобы интерьер отличался от обстановки, в которой они жили до этого, — рассказывает Константин Новиков. — Их предыдущая квартира была выдержана в духе мягкой классики с элементами прованса. На этот раз они хотели чего-то более смелого и экспериментального. Хозяева много путешествуют, им нравятся вещи очень разные: и минималистичные, и классические, и дизайнерские, что тоже наложило отпечаток на визуальный образ — эклектичный интерьер с выразительным предметным рядом».

Основу коллекции составила мебель в викторианском стиле, к которой авторы проекта добавили современную кухню с лаковыми фасадами, столовую группу в бархатной обивке, люстры из муранского стекла и железные столики с клёпками,



Игра на контрастах фактур и материалов стала основным выразительным приёмом при оформлении гостиной, совмещённой с кухней и столовой. Старый, потёртый кирпич, кухня (Elmar) с глянцевыми фасадами, фактурный паркет, столовая группа (Eichholtz) со стульями в бархатной обивке образуют обстановку интерьера с историей. Потолок украшает люстра из красного муранского стекла. Журнальный столик, торшер, Eichholtz



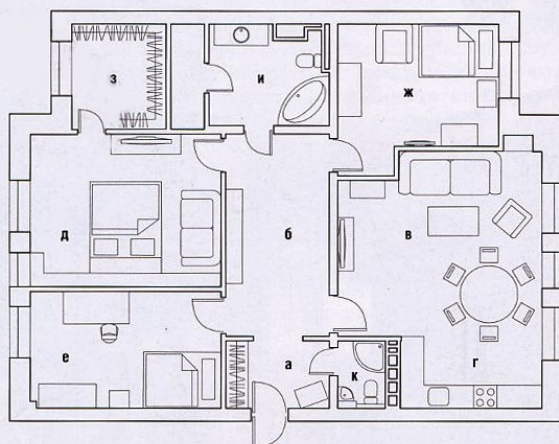
КОНСТАНТИН НОВИКОВ:

«Хотя квартира находится в новом жилом комплексе, перед нами стояла задача создать интерьер с историей, который производил бы впечатление, что в нём прожило не одно поколение семьи. Но мы не стали делать классический интерьер, как можно было ожидать, а взяли за основу лофтовую тематику и сыграли на контрасте материалов, фактур, предметов разных стилей»

Авторы проекта Константин Новиков (слева), Андрей Юдин (справа), Антонина Кениг, Алексей Сарафанов (архитектурное бюро «Юдин и Новиков», г. Санкт-Петербург)
Поставка мебели Fabian Smith, г. Санкт-Петербург

Общая площадь 130 м²

ИНТЕРЬЕР САНКТ-ПЕТЕРБУРГ



- а) прихожая
- б) холл
- в) гостиная
- г) кухня
- д) спальня
- е) детская комната
- ж) комната бабушки
- з) гардеробная
- и) ванная комната
- к) гостевой санузел

Внизу Магистральная линия интерьера—лофт с элементами классики и минимализма—находит продолжение в оформлении ваннх комнат и холла. Книжный шкаф из ценных пород дерева изготовлен по эскизам авторов проекта





Спальня родителей. На фоне старинной кирпичной кладки хрустальная венецианская люстра с лепной розеткой смотрится неожиданно и эффектно. Кровать, кресло, бра, Rugiano

которые органично смотрятся на фоне кирпичных стен и заржавленных «казематных» швеллеров. Семья состоит из трёх поколений семьи: родителей, девочки-подростка и бабушки. «Параллельно с квартирой шло строительство загородного дома,— продолжает Константин,— в будущем у семьи будет больше пространства. Но при этом городские апартаменты, на которые возлагалась функция некоего переходного пространства, тем не менее должны были быть предельно функциональными и удобными, у каждого члена семьи должна была быть своя комната. Площадь квартиры не такая большая— всего 130 квадратных метров, и, чтобы реализовать всё задуманное, мы объединили гостиную, столовую и кухню в одну большую общественную зону. Для дочери и бабушки спроектировали по отдельной комнате, для родителей— спальню с примыкающей гардеробной, два санузла с постирочной и большой холл, в который выходят двери всех вышеперечисленных помещений. Планировка получилась ясной и логичной».